

SPV-400  
SPV-700  
SPV-1000  
SPV-1300

# ВЫСОКОВАКУУМНЫЕ

ФИЛЬТРОВЕНТИЛЯЦИОННЫЕ УСТАНОВКИ «СовПлим»

## Установки SPV предназначены:

Для удаления шлифовальной пыли, сварочных дымов, композитной пыли, металлической стружки.

Для уборки рабочих мест и пола в производственных помещениях.

## Области применения:

- Шлифовка
- Сварка
- Заточка
- Общая уборка помещений

## Преимущества:

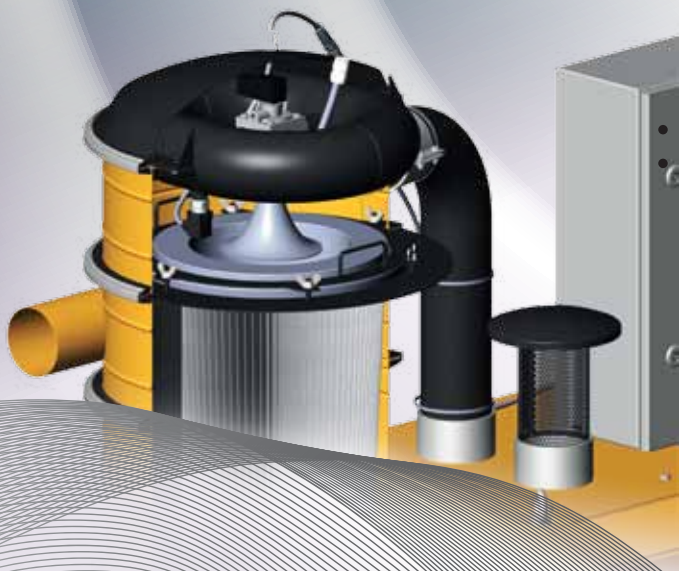
- одновременное подключение нескольких рабочих постов;
- подходит для удаления всех видов сухой невзрывоопасной пыли;
- автоматическая система очистки сжатым воздухом;
- простое подключение, все соединения имеют свободный доступ;
- для удобства монтажа входной патрубок может быть развёрнут в нужном направлении;
- низкий уровень шума;
- пульт управления с набором программируемых функций;
- пылесборник оснащен сигнализацией о переполнении.



## Принцип действия SPV основан на двухэтапной очистке воздуха:

Через входной патрубок воздух с пылью, стружкой и абразивными частицами попадает в фильтровальный блок, где проходит первый этап очистки. Под действием центробежной силы крупные частицы отжимаются к стенкам циклона, теряют скорость и оседают в контейнере для сбора отходов.

На второй ступени очистки воздушный поток с мелкими частицами загрязнений проходит через гофрированный фильтр, который задерживает оставшиеся частицы пыли. Далее очищенный воздух, пройдя через вытяжной вентилятор, возвращается обратно в цех либо выбрасывается в атмосферу.





### Технические характеристики

Модель	Максимальная производительность, м <sup>3</sup> /час	Максимальное разрежение, кПа	Номинальная мощность, кВт	Площадь фильтрующей поверхности, м <sup>2</sup>	Ориентировочное количество рабочих постов (сварка)	Масса, кг
SPV-400	414	32	5.5	8	1-2	275
SPV-700	700	27	7,5	8	2-3	295
SPV-1000	1050	28	12.5	12	3-4	375
SPV-1300	1370	31	18.5	12	4-5	465

### ЗАО «СовПлим»

195279, г. Санкт-Петербург,  
шоссе Революции, д. 102, корп. 2  
тел.: (812) 33-500-33  
тел/факс: (812) 527-47-14  
e-mail: info@sovplym.spb.ru  
www.sovplym.ru

